

認可外保育園（森のようちえん）  
おやまのようちえん



自然の中で育った  
経験が子どもたちの  
人生を明るく照らす



# 園児募集

皆さまのお越しを  
お待ちしております！

説明会・個別相談会開催（要予約）

10/6 日 26 土

10:00~12:00  
園舎「まるや」  
（下記住所）にて

自然の中でとことん遊び、体験を通して大きく育つ、  
屋外型の保育スタイルを実践しています。心も体もぐ  
んぐん成長する幼児期に、運動能力と感性を刺激する  
ことで、強く優しく個性的な子を育てます。

わたしたちが大切にしていること

自己肯定感

自己決定力

とことん  
遊ぶ

対象 3歳児～5歳児

定員 20名

利用時間 月・火・木・金：9:30～16:30

水曜、土日祝日、年末年始はお休みします。  
夏休み中は特別スケジュールで運営します。

保育料 月額4.5万円

無償化対象の方は月3.7万円補助されます。

在園児でなくても一時保育（日帰り利用）可能です。

認可外保育園（森のようちえん）  
おやまのようちえん

☎ 070-3159-1846

9:00～17:00（担当者：酒井）

〒569-1051 大阪府高槻市原989まるや





# でっかい自然は 子どもたちを でっかく育てる



園長：酒井 俊彦

これまで数千人の子どもたちと山や川で遊んできた経験を通して、安全で楽しいチャレンジをサポートします。

全ての子どもたちに  
いつまでも心に残る最高  
の幼児期を送りたい

幼児期をどんな環境で過ごすかは、その後の人生に大きな影響を与えます。

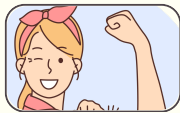
私たちは、好奇心と柔軟性に溢れる幼児期の子どもたちにとって最適な保育環境を提供することを目指しています。おやまのようちえんにはあらかじめ決められたカリキュラムはありませんが、日々変化する自然と自分のやりたいことを自分で決められる自由があります。年間を通して自然の中で過ごすことで、子どもたちは無意識のうちに丈夫な体と運動能力、社会性を体得することができます。私たちは、子どもたちが安心してやってみたいことができるように精神面と技術面、安全面で常にサポートしています。

## おやまの保護者の声



エネルギーがいっぱいに！

普通の幼稚園に通っていたころよりも、いろんなことに積極的に取り組むようになりました！（年長女子母 Y・M様）



子どもが落ち着くようになりました

子どもの情緒が安定して癇癪が減ったので、私の子育てに対する負担感が減りました！（年長男子母 O・C様）



体幹が強くなりました

おやまに通い出してから体幹が強くなりました！毎日生き生きとして、とても楽しそう。（年中男子母 M・Y様）

## よくある質問



Q 一年中山の中で過ごすのですか？

A 基本的に山の中で活動しますが、近くの川や園舎で活動することもあります。



Q 高槻市在住でなくても利用できますか？

A 対象年齢のお子様でしたらどなたでもご利用いただけます。



Q 危なくないですか？

A スタッフは看護師、救急法講師です。アウトドアのリスクにも精通しているのでご安心ください。

